

# EasySonic® -

## Die automatische Abstandserkennung



**EasySonic® erkennt den Abstand des Bedieners zum Monitor.**

Dies dient z.B. zum automatischen Abschalten des Monitors wenn kein Bediener davor steht, wodurch sich die **Lebenszeit des Backlights** beim **LCD Monitor** verlängert. Oder als **Blickfang** durch das automatische Umschalten auf andere Anwendungen, abhängig von dem Abstand des Bedieners: Videoclip, Großbuchstaben, und vieles mehr.

Das kompakte Modul im Kunststoffgehäuse oder als OEM-Version ohne Gehäuse wird mittels RS232/RS485 über den COM-Port an den PC angeschlossen und erlaubt dank der EasySonic® Software den raschen Einsatz ohne Programmieraufwand! Die Systemfunktionen werden direkt in die Steuerung des Monitor eingebunden



### Offline Konfiguration:

EasySonic® wird konfiguriert aber OHNE PC Verbindung „offline“ betrieben.

Mittels 3 digitalen Ausgängen die den Messbereichen zugeordnet sind wird die Anwesenheit eines Messobjektes angezeigt.



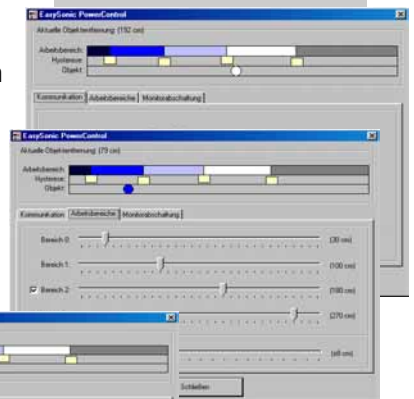
### EasySonic PowerControl:

Einstellen in drei Messbereiche. Die einstellbaren Übergangszonen verhindern das kurzzeitige „Schwanken“.

### Monitorabschaltung:

Vorgabe der automatischen Monitorabschaltung ohne Anwesenheit des Bedieners.

Direkter Zugriff auf die Bildschirmschoner und DPMS-Konfiguration des Betriebssystems.

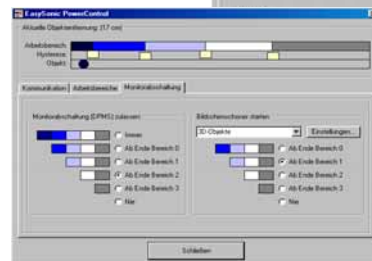


Die Elektronik von **EasySonic®** kann individuell als Standalonemodul oder als Einbaumodul hinter einer Bohrschablone angebracht werden.

Der automatische Bildwechsel, z.B. von einem Videoclip über Großschrift zur Touchbedienung erweckt mit Sicherheit die Aufmerksamkeit Ihrer Interessenten!



Max. Entfernung	Einstellbar: 3 – 10 Meter je nach Objekt (-Oberfläche)
Min. Entfernung	ca. 30 cm (Objekterkennung bis 0 cm)
Genauigkeit	ca. ± 10 cm.
Messkegel	17°
Messfrequenz	50 KHz
Max. Anzahl Messungen/ Sekunde	10 – 30 je nach max. Entfernung
Strom/Spannungsaufnahme	12V / 30 mA Typ.
Digitale Ausgänge	3 (Entfernungsbereiche einstellbar)
Standalonebetrieb	Der EasySonic arbeitet auch selbständig nach vorgegebenen Parametern. Kein Computer notwendig (Digitalausgänge)
Kaskadierbar	Anschluß mehrerer EasySonic (und/oder EasyKey) an einem Com Port (optional)
Kommunikation	RS232/RS485
Programmierschnittstelle	Seriell oder per OCX (Siehe Softwarebeschreibung)



**Fragen Sie uns nach dem brillanten FlatMan Tischmonitor mit Touchscreen, Schutzglas sowie Video- oder SDI-Eingang!**



IQ Automation GmbH ist Hersteller von **industriellen TFT LCD Monitoren** und **EasySonic** - der einfachen Abstandserkennung zum PC Bediener. Zuverlässig erkennen und registrieren mit unserem berührungslosen Identifikationssystem **EasyKey**.

